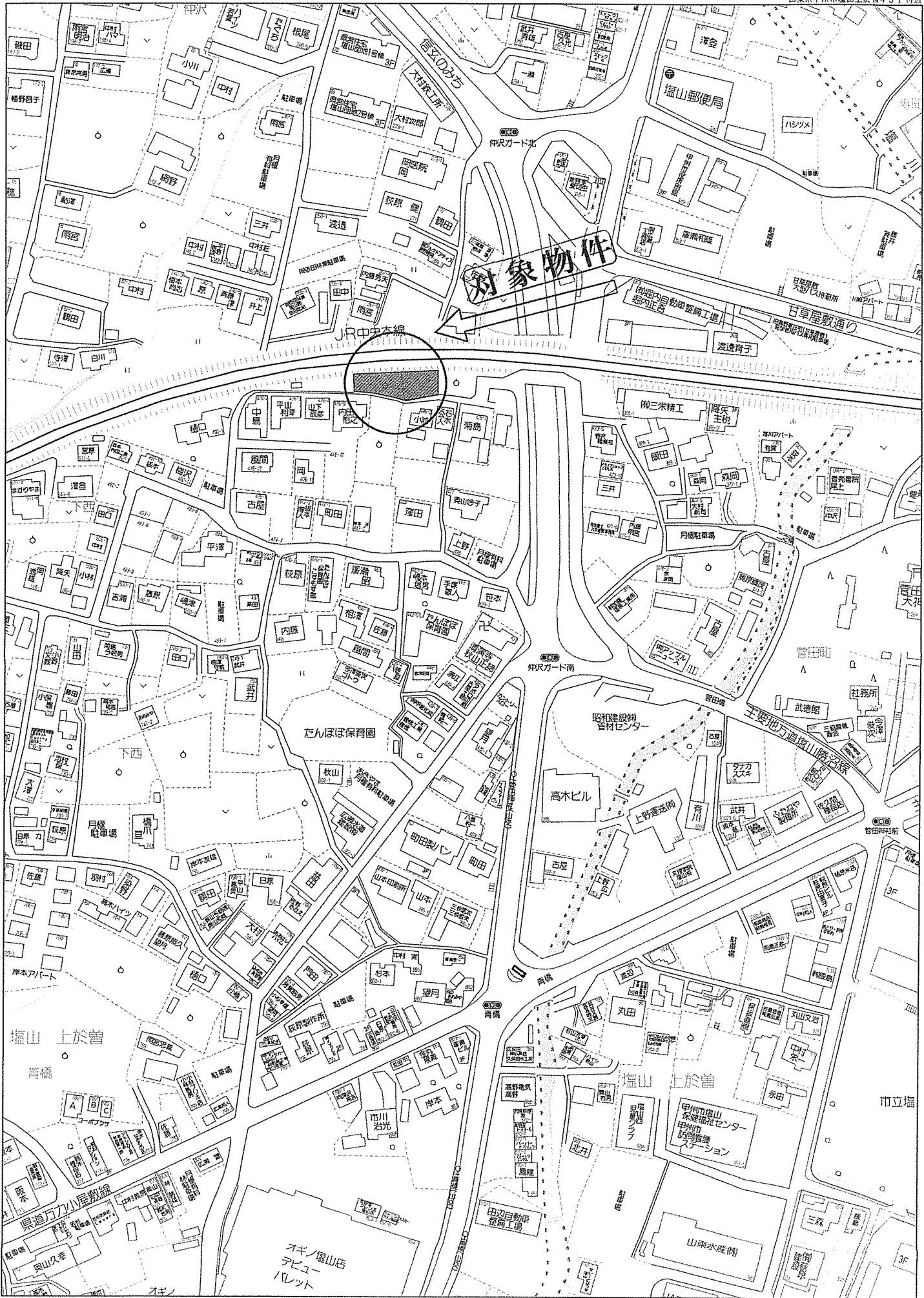


# 物 件 調 査 書

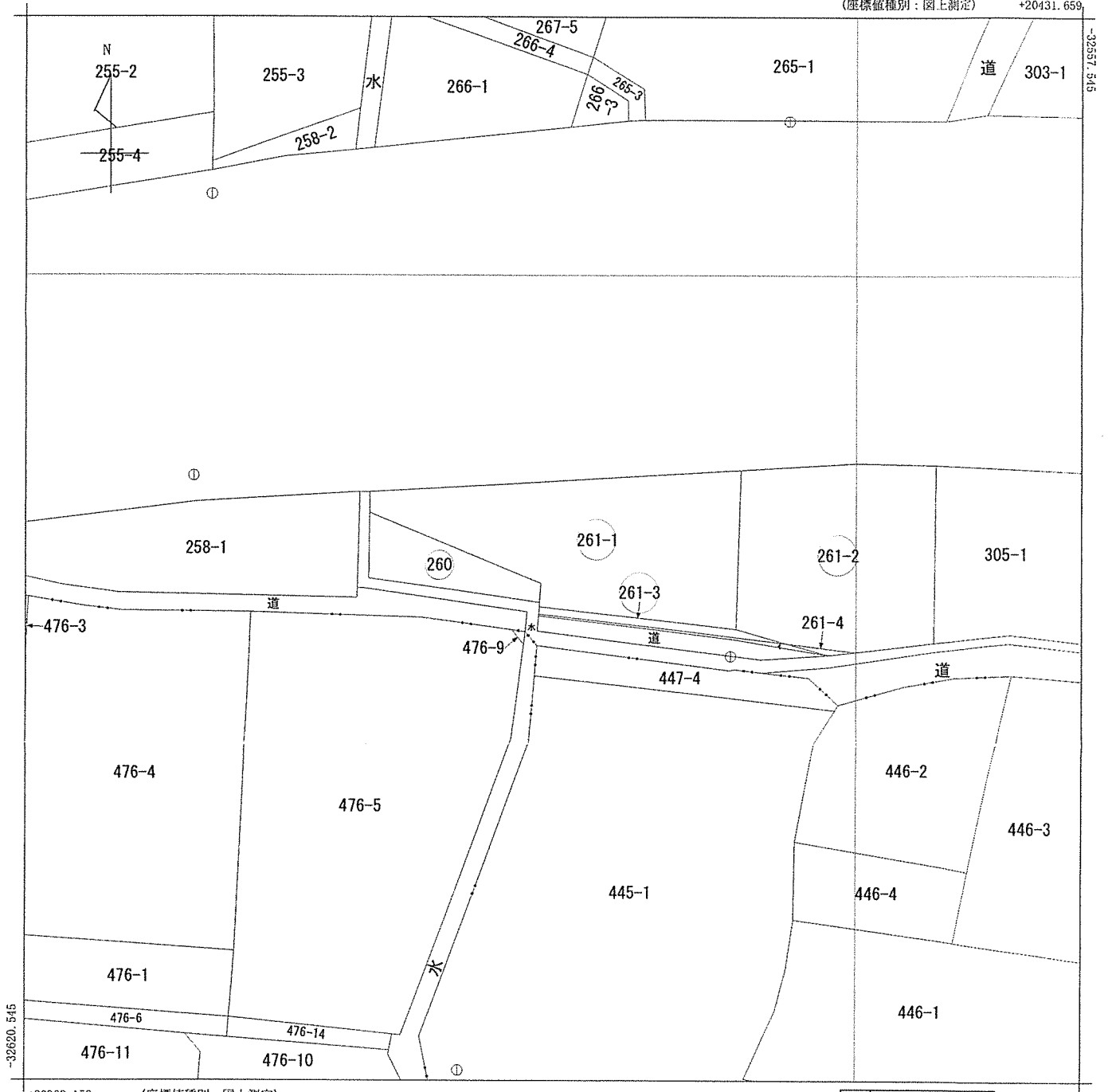
地 番	甲州市塩山上於曾260番他				
住居表示					
金 額	総額	333万円	坪単価	@39,000円	
地 目	宅地		地積 (㎡)	登記簿地積	283.05㎡(85.62坪)
				実測地積	
接 面 道 路 状 況	南側幅員約3m道路に接する		周 辺 状 況	オギノ塩山店まで徒歩5分 甲州市役所まで徒歩6分	
法令に基づく制限	建 都 市 計 画 基 準 法 法	都 市 計 画	非線引き		
		用 途 地 域	第一種住居専用地域		
		地 域・地 区			
		建 ぺ い 率	60%		
		容 積 率	200%		
		高 度 制 限	なし		
		防 火 指 定	なし		
	そ の 他				
	その他				
私道の負担等に関する事項	私 道 負 担	なし			
	道 路 後 退	なし			
	そ の 他	地番261-3 公衆用道路			
供給・処理施設の状況		配管等の状況	施設設備状況	特別負担等の有無	
	電 気	有			
	水 道	接面道路配管 有	宅内取出し無 加入金権利無	水道加入金 86,400円	
	下 水 道	接面道路配管 有	宅内取出し無 公設樹無	負担金 ㎡=330円	
	ガ ス	プロパンガス			
交 通 機 関	バ ス	菅田神社バス停より北西へ180m			
	鉄 道				
学 区	塩山北小学校(北東へ700m) 塩山中学校(南東へ570m)				
引 渡 し	即日				
参 考 事 項	売主 建築物により土地の必要地盤強度が異なるため、地盤改良また基礎補強の費用が別途必要な場合があります。 上水道・下水道は売主が引き込みます。				



対象物件

(座標値種別：図上測定)

+20431.659



+20369.159 (座標値種別：図上測定)

(注) 国土交通省国土地理院が公表した座標補正パラメータ (tohokutaiheiyouki2011.par) による修正がされています。

地番区域見出  
塩山上於曾

請求部	所在	甲州市塩山上於曾字中沢				地番	261番1			
出力縮尺	1/250	精度区分	甲三	座標系番号又は記号	VIII	分類	地図(法第14条第1項)		種類	地籍図
作成年月日	昭和62年12月			備付年月日(原図)	平成1年5月1日			補記事項		